

8天7晚 江南精选游

朱家角古镇 - 杭州 - 乌镇 - 桐乡 - 苏州 - 无锡 - 上海



中国

★ 住宿

- 上海希尔顿欢朋国际品牌5*
- 杭州云鲤悦AI酒店当地5*
- 桐乡铂爵开元大酒店当地5*
- 苏州茉莉花酒店当地5*
- 无锡希尔顿逸林酒店国际品牌5*

🍴 美食

- 小笼包風味
- 叫花鸡風味
- 御茶宴
- 东坡肉風味
- 乌镇風味
- 桐鄉風味
- 水乡風味
- 苏州本幫風味
- 乾隆宴風味
- 酱排骨風味
- 上海本幫風味



07 BREAKFAST
07 LUNCH
04 DINNER



5 STAR HOTEL



朱家角古镇



西湖风景区



烏鎮東柵景區

DAY 1 新加坡 → 上海

- 在樟宜机场集结
- 城隍庙商业中心
- 新天地
- 石库门

DAY 2 上海 - 朱家角古镇 - 杭州 (B/L/D)

- 朱家角古镇
- 西湖风景区
- 长桥公园
- 柳浪闻莺
- 夜遊錢江新城觀燈光表演眺望錢塘江

DAY 3 杭州 (B/L)

- 雷峰塔
- 南宋御街
- 河坊街美食街

DAY 4 杭州 - 乌镇 - 桐乡 (B/L/D)

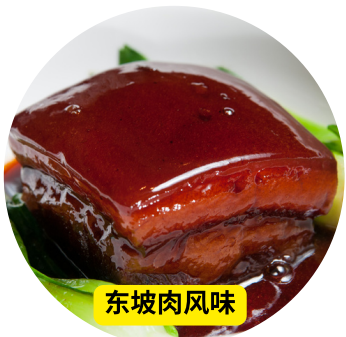
- 德寿宫
- 烏鎮東柵景區

DAY 5 桐乡 - 苏州 (B/L/D)

- 耦园
- 苏州鸟巢
- 金鸡湖风景区

DAY 6 苏州 - 无锡 (B/L/D)

- 拈花湾塔
- 花开五叶水上表演



东坡肉风味

上海

- **城隍庙商业中心** - 是集景点观光、购物、餐饮于一体的大片区域。除了豫园和老城隍庙这两个主要的收费景点，还有九曲桥和湖心亭等开放性的小景点。
- **新天地** - 是一个具有上海历史文化风貌，中西融合的都市旅游景点，上海新天地以上海近代建筑的标志石库门建筑旧区为基础。
- **石库门** - 最具上海特色的居民住宅，这种建筑以石头做门框，以乌漆实心厚木做门扇，因此得名“石库门”。

朱家角古镇

- **朱家角古镇** - 位于上海市青浦区，是上海四大历史文化名镇之一，素有“江南明珠”之称。朱家角总面积136.85平方公里（含水域），拥有较具古镇特色的人文景观，即一桥、一街、一寺、一庙、一厅、一馆、二园、三湾、二十六弄，呈现出“小桥、流水、人家”的江南水乡古朴风貌。古镇内河港纵横，九条长街沿河而伸，千栋明清建筑依水而立，36座石桥古风犹存，名胜古迹比比皆是，有城隍庙、人文艺术馆、珠溪园、课植园、泰安桥、圆津禅院等景点。

杭州

- **西湖风景区** - 这是一条有趣的街道，可以在第戎老城探索。它有商店、咖啡馆、美丽的建筑和美妙的建筑，都在你身边。
- **长桥公园** - 长桥是西湖三大情人桥之一，一传说祝十八相送到此饯别，在桥上来来来回回走了十八里路，祝英台以物喻情打了十八个比喻，是谓“路长桥不长”
- **柳浪闻莺** - 前身是南宋的御花园聚景园。改称“散景园”，后改为迁居杭州回民的墓地，失去了当年西湖十景之一的盛景。现在经过整修，成为一个开放式园林。
- **夜遊錢江新城觀燈光表演眺望錢塘江** - 灯火万家城四畔，星河一道水中央。”杭州的“老市长”白居易，曾在其《江楼夕望招客》中描绘钱塘江畔的万家灯火盛况。
- **德寿宫** - 遗址是南宋临安城内一处重要的宫苑遗址，曾有宋高宗、宋孝宗等在此居住，宫殿与园林并置，是江南园林的集大成作。

乌镇

- **烏鎮東柵景區** - 水乡风貌完整，生活气息浓郁，手工作坊和传统商铺各具特色，特色展馆琳琅满目。除了皮影戏馆、三白酒作坊、修真观、茅盾故居等景点，还能看拳、高杆船等表演。

苏州

- **耦园** - 苏式古典园林，处于平江古城保护区的腹地，座北朝南，三面环水，面积为0.8公顷。耦园包括东花园、西花园和中部住宅三个部分，其中尤以东花园之景色最胜。
- **苏州鸟巢** - 之称的苏州文化艺术中心，体现苏州传统元素与现代建筑的融合。是苏州标志性的文化高地、多元化的艺术殿堂、国际化的交流平台，也是百姓的精神家园。
- **金鸡湖景区** - 总面积11.5平方公里，其中水域面积7.4平方公里，比杭州西湖大一点八平方公里，水深平均2.5至3米，属于万顷太湖的一个支脉，有河道与周围水系相通。

无锡

- **拈花塔** - 是唐风木结构楼阁式佛塔。四方五层，由须弥座台基、塔身、塔刹三部分组成，直棱窗棂、重唇板瓦、转角斗拱、蜀柱斗子等让拈花塔唐风尽显、古朴典雅。
- **花开五叶水上表演** - 五灯湖广场·拈花湾，五灯湖广场，禅艺表演，



黄浦江游轮

DAY 7 无锡 - 常州 - 上海

(B/L)

- 尚湖風景區 (3-5月為杜鵑花節)
- 拂水山莊 (含乘坐竹筏)
- 武康大廈
- 南京路步行區
- 黄浦江游轮

常州

- 尚湖風景區 - 位於常熟城西，虞山之南。因傳商末姜太公在此隱居垂釣而得名。尚湖與虞山相映，十里青山半入城，萬畝碧波湧西門，為古城平添了千種風情。
- 拂水山莊 - 四面环水，亭台楼阁，布局精妙，是江南园林的典范，也是明末清初“气节才女”柳如是和“东南文宗”钱谦益的爱情庄园，被列入《苏州园林名录》。

上海

- 武康大楼 - 从建筑地标变身“超级网红”，秀出城市“软实力”。上海的武康大楼——一座已有97年历史的船型老建筑，是当下互联网时代中国的“超级网红”。
- 南京路步行街 - 是上海对外开放的窗口，也是海内外购物者的天堂。东起外滩，西迄延安西路。
- 黄浦江游轮 - 观赏黄浦江两岸风光，可以将东方明珠塔附近的景色一览眼底。
- 广富林文化遗址公园 - 里的广富林文化展示馆，是一座修建在水面下的大型展览中心，又称为水下博物馆。

DAY 8 上海 → 新加坡

(B)

- 上海廣富林遗址公园



南京路步行區

7 早餐 / 7 午餐
4 晚餐



全程入住5星级舒适酒店

必须自費

如需预订或任何其他查询，请联系我们的
工作人员

- 苏州七里三塘街 + 杭州G20城市阳台风光带 + 灵山大佛 + 梵宫 + 九龙灌浴 + 上海东方明珠电视塔 + 悬空走廊 + 老上海陈列馆 = 100 SGD 每人

全程小费 50 新币/人



SEARCH TRAVEL PTE LTD 寻之旅 (TA03442)

Tel : 6908 7666  8138 5033
101 Upper Cross Street,
People's Park Centre#01-04 S058357
enquiry.searchtravel@gmail.com
www.searchtravel.com.sg